



**AUDITORIUM**  
**SOPHIE DESSUS**

**DOSSIER**  
**TECHNIQUE**



# L'ÉQUIPE

## // L'ÉQUIPE ADMINISTRATIVE

DIRECTEUR DE LA CULTURE ET DU PATRIMOINE : **Thomas Guedenet**  
Tel : 05.55.73.17.00 Email : t.guedenet@uzerche.fr

CHARGÉ DES RELATIONS, ACCUEIL DES ARTISTES : **Emmanuel Denechaud**  
Tel: 05.55.73.17.00 Email : e.denechaud@uzerche.fr

DU LUNDI AU VENDREDI : 9H00-12H00 / 14H00-17H30  
HORAIRES DES REPRÉSENTATIONS : 20H30  
*En journée pour les représentations jeune public.*

## // L'ÉQUIPE TECHNIQUE

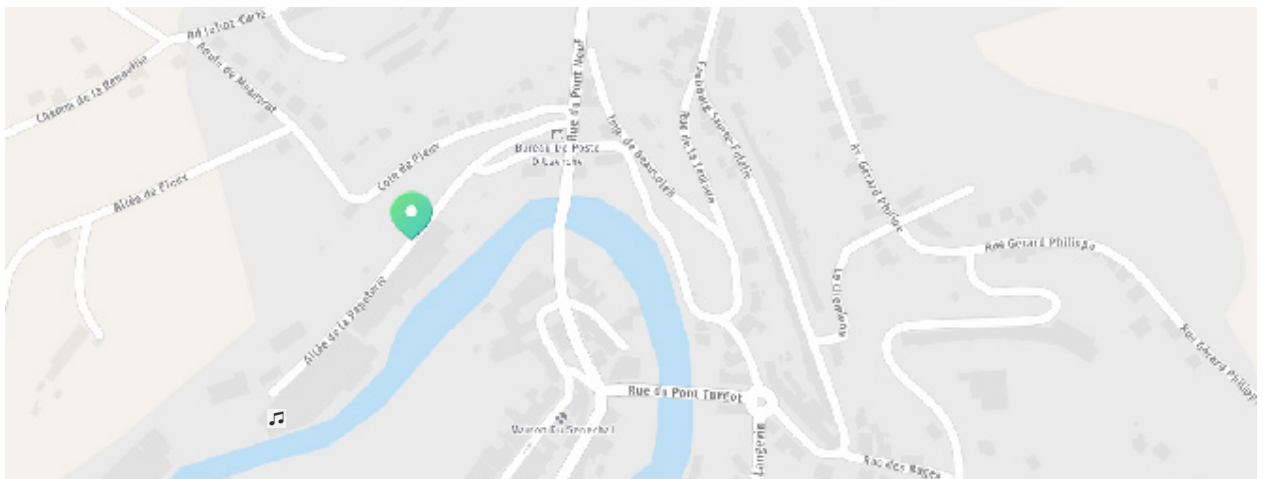
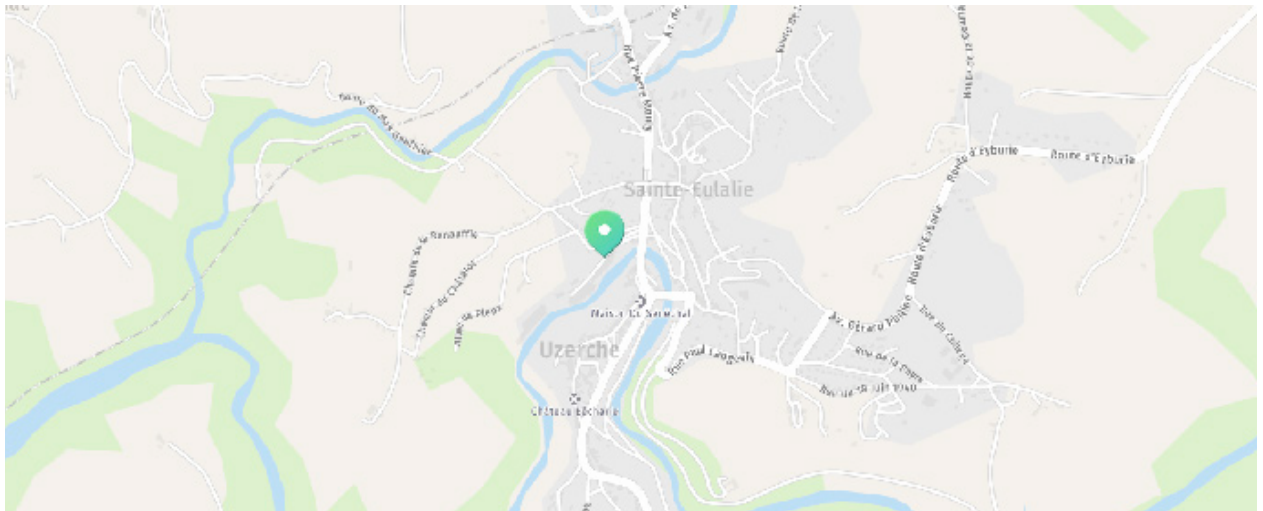
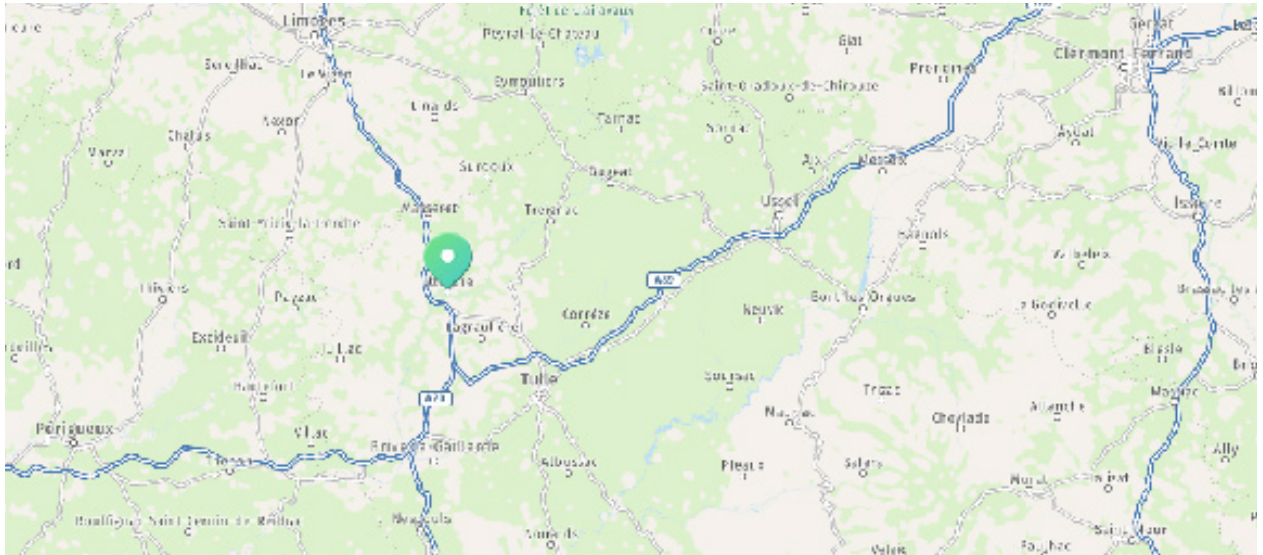
RÉGISSEUR GÉNÉRAL : **Cedric Veau**  
Tel : 06.48.32.64.75 Email : c.veau@uzerche.fr

Régie, Billeterie, Location : **Jean-Baptiste Pellon**  
Tel : 06.15.35.16.31 Email : jb.pellon@uzerche.fr

DU LUNDI AU VENDREDI : 8H30-12H00 / 13H30-17H00  
*(Horaires modifiables suivant les représentations)*

# L'AUDITORIUM

## SITUATION GEOGRAPHIQUE



# L'AUDITORIUM

## // CLASSEMENT DE L'ETABLISSEMENT

E.R.P de 2ème catégorie de type L / Y

Public maximum admissible dans la totalité de l'établissements :  
**1440 personnes**

## // ESPACE SCÉNIQUE

Scène en parquet sans pente

Ouverture au cadre de scène : 13m

Hauteur du cadre de scène : 6.40m

Profondeur utile depuis le bord de scène : 11m

Hauteur sous grill technique : 6.40m

Distance utile mur a mur : 14m  
(cour, jardin pendrillonage à l'allemande)

Charge admissible sur scène 350 kg/m<sup>2</sup>

## // RÉGIE

Régie ouverte en haut des gradins

Possibilité en salle mais la jauge est diminuée de 12 ou 18 fauteuils  
Voir accord programmeur et direction.

## // JAUGE

329 places assises

## // ACCÈS DÉCORS

Zone de déchargement derrière la scène cour/jardin

Porte d'accès décors Hauteur 2.98m Largeur 1.81m

## // LOGES

2 loges collective de 7 personnes

1 loge chef de 1 personne

Toutes les loges sont équipées de miroirs, douches et toilettes

1 centrale vapeur et 1 planche à repasser



# MACHINERIE

## // EQUIPEMENTS PLATEAU

1 pont 500 Stacco / 5 ponts europodium 400 sur scène équipés de palans électriques

Stagemaker sr5 500kg et 2 ponts équipés de palans électriques

Stage maker sr5 1T

Rideau de scène noir sur patience motorisée, ouverture à la grecque

1 rideau de fond de scène fixe sur patience motorisée de 8m x 16m  
ouverture a la grecque

## // EQUIPEMENTS SALLE

1 pont de face 300 Stacco équipé de palan électrique Stagemaker sr5  
500kg avec stop chute

## // VELOURS NOIRS / ÉQUIPEMENTS SCÉNIQUE

12 jeux de 2.90m x 6.50m 350g/m2 plombé 300g

1 frise velours Noir 11m x 1.50m

1 ciclorama 11m x 6m

6 lestes de 12kg

8 Tapis de danse 1,50m x 10m



# LUMIÈRE

## // PUPITRE

Grandma 1 full size

2 splitters/booster 6 sorties 3-5

## // GRADATEURS

1 gradateur mobile Srs lighting 24 x 2Kw

1 gradateur mobile Srs lighting 12 x 2Kw

## // PROJECTEURS

10 pc Robert Julia 2Kw

35 par 64 modèle noir long

4 dec Robert Julia 614sx

6 dec adb 15 - 38 DW105

6 Pc 1KW ADB

4 Blinder de 4

8 VL 2000 wash

8 VL 2000 spot

4 mac 500 wash

1 machine à brouillard HAZER PRO Martin





# SON

## // DIFFUSION EN SALLE

12 DV-DOSC

4 DV-SUB

1 processeur BSS omnidrive

2 LA 17 / 2 LA 24 / 2 LA 48

## // CONSOLE ET PÉRIPHÉRIQUES

1 Yamaha QL5

2 lecteurs CD usb RELLOOP

1 carte son préconus V3

## // RETOURS

6 enceintes Yamaha DXR12

## // MICROS

5 Shure sm58

2 Shure beta 58a

5 Shure sm 57

1 Shure beta 52a

3 Sennheiser e604

3 Sennheiser e609

1 Sennheiser MD421/2

2 AKG C414 XLII

2 Oktava MK-012

1 HF sm 58

1 HF beta 58

5 DI BSS

15 pieds de micro K&M noir (grand)

1 pied de micro K&M noir embase lourd (Grand)

4 pieds de micro K&M noir (petit)





# VIDEO

## // VIDÉO PROJECTEUR

1 OPTOMA Mono-DLP/Laser 10000 Lumens

1 Cage de Vidéoprojecteur OPTOMA

## // OPTIQUE

Zoom extra court CTA 15 0,75-0,95:1

Zoom court CTA 1 0,95-1,22:1

Zoom moyen CTA 03 1,52-2,92:1



# SÉCURITÉ & MOBILIER SCÉNIQUE

## // SÉCURITÉ

### DÉCORS

Seuls les décors classés M1 ou B-S2, D0 sont acceptés. Il faudra fournir les attestations de conformité et de classement au feu. L'usage de matériel pyrotechnique fera l'objet d'une étude.

### HABILITATIONS

Seul le personnel habilité de l'Auditorium a le droit d'utiliser le matériel scénique.

Les personnes extérieures de l'enseigne devront pouvoir justifier leur habilitations à la direction de l'Auditorium.

## // MOBILIER SCÉNIQUE

1 chaise fixe pour chef d'orchestre Rythmes&sons

1 chaise pour contrebassiste Rythmes&sons

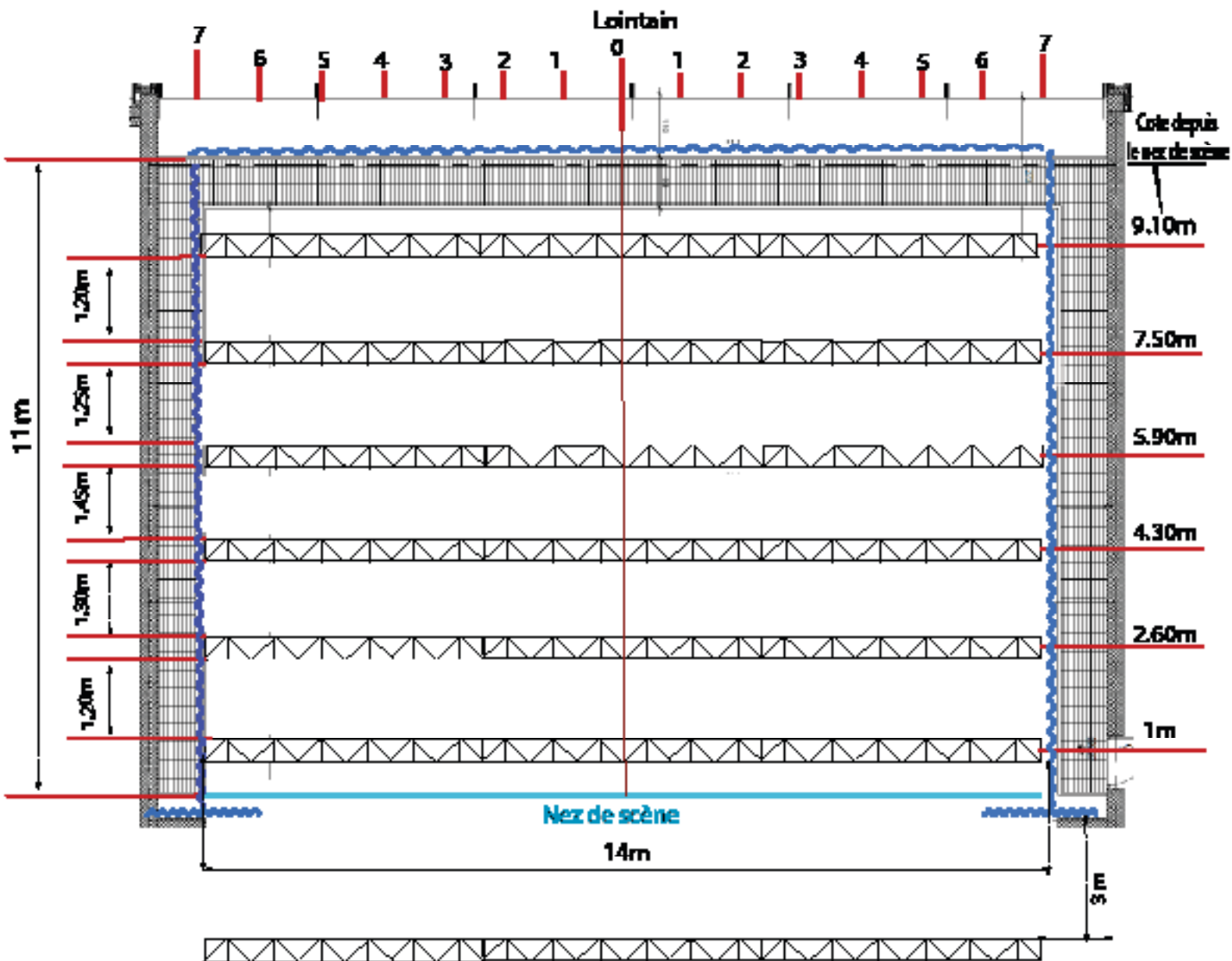
10 chaises noires pour orchestre

1 Tabouret piano

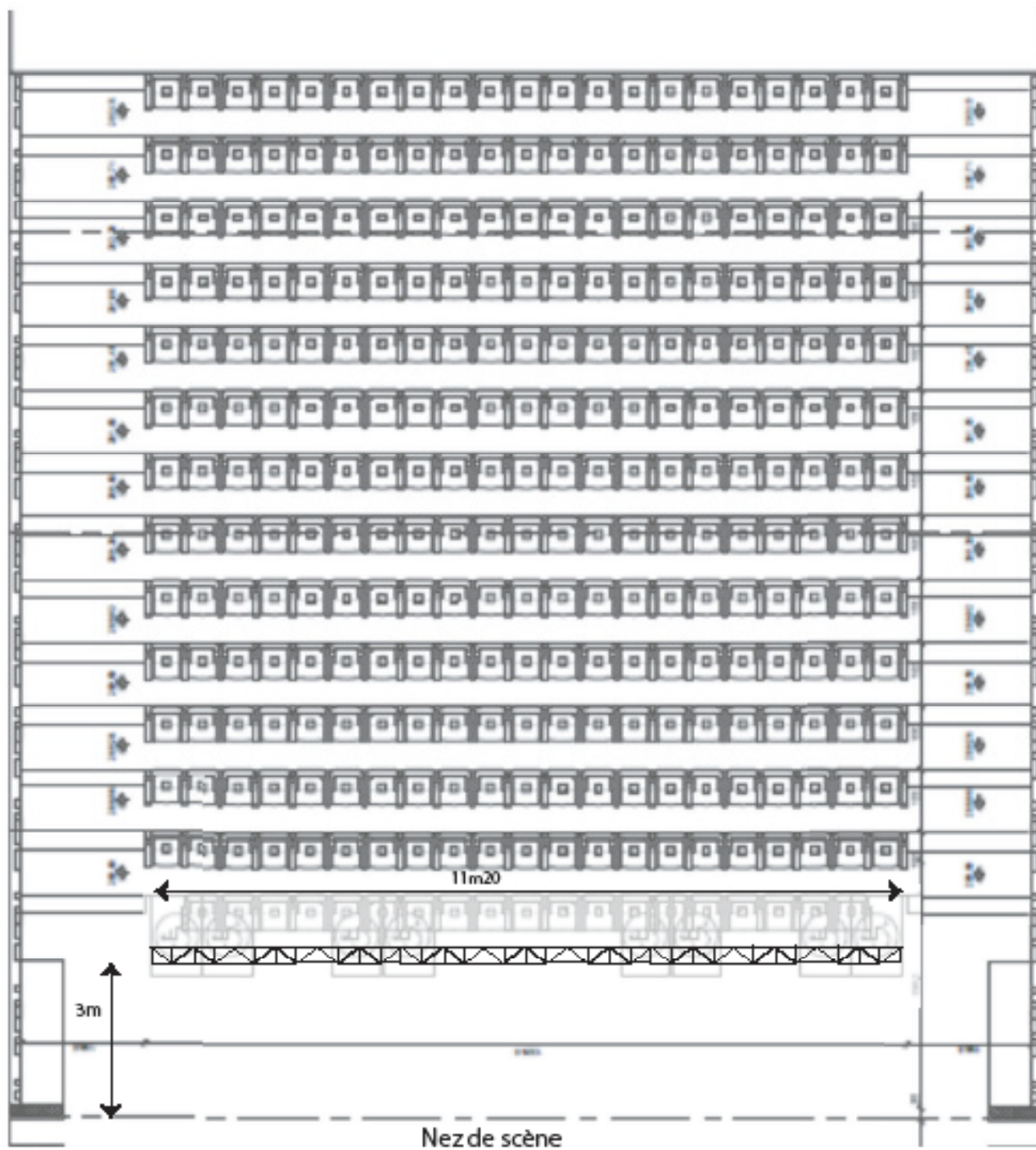
20 pupitres d'orchestre

2 stand de guitare

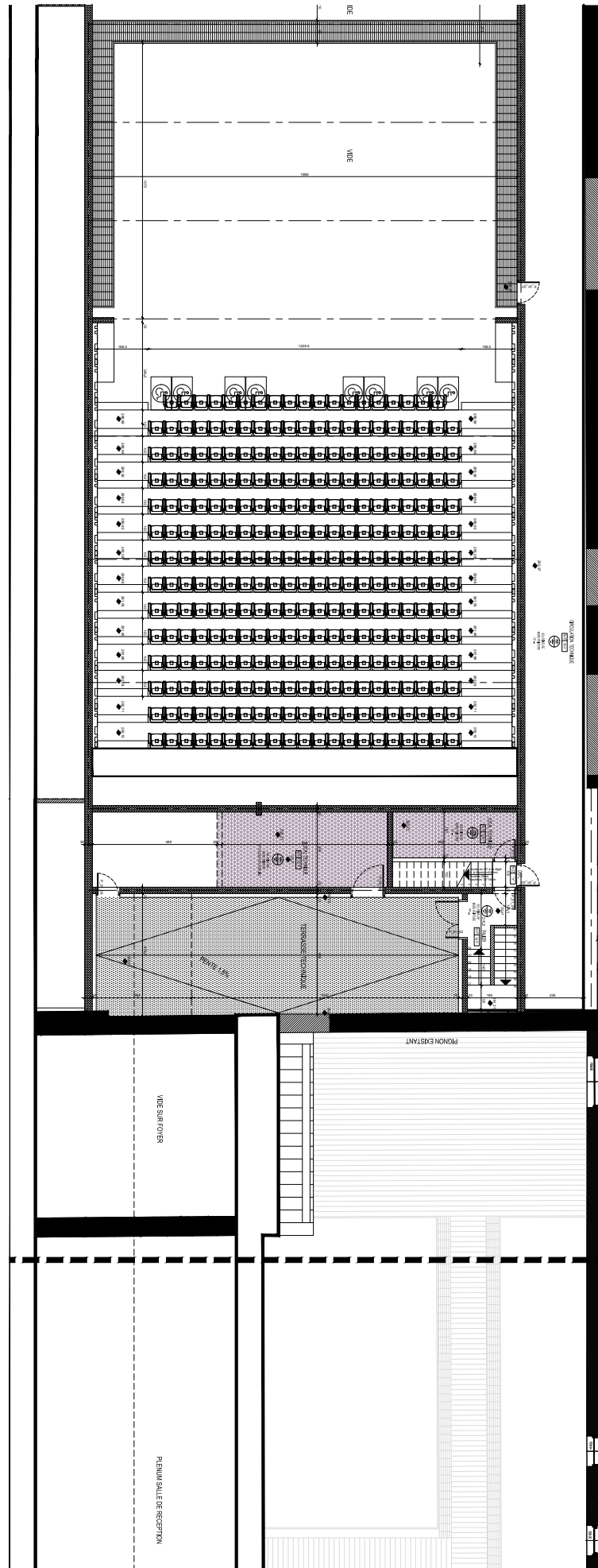
# PLANS




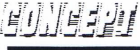
*La distance entre chaque pont, est fixe.  
Le pendrillonage a L'allemande  
est fixe et ne peut être déplacé.*



Vue en coupe  
de l'Auditorium





	REPRODUCTION INTERDITE SANS ACCORD ECRIT DE STACCO S.A.				
	SERIE 500 LIGHT				
	SERIE	Indice	N° de page	DATE	
500 LIGHT	Rév. 0	Page 2/4	15/06/92	SPECTACLE	
STACCO - Parc d'Activités Economiques Les Pins - BP 20 - 67310 WASSÉLONNE - Tél 88.87.44.22 - Tx 870283 F - Fax 88.87.43.85					

**DETERMINATION DE LA DEFLEXION :**

- Choisir une poutre de longueur donnée
- Choisir le cas de charge correspondant à votre application
- Tracer une droite A verticale passant par le point caractérisant la longueur sur l'axe des abscisses
- Les droites horizontales en bas des courbes, on peut lire la déflexion maximale de la poutre, elle correspond à la déflexion de la poutre sous la charge maximale pour obtenir la déflexion sous une charge donnée, faire le calcul suivant :
- Déflexion maximale x charge appliquée = déflexion obtenue  
charge maximale

## TABLEAU DE CHARGE DES POUTRES STACCO CONTROLEES PAR VERITAS

N° DE DOSSIER 791 193 | N° DE RAPPORT 3/647

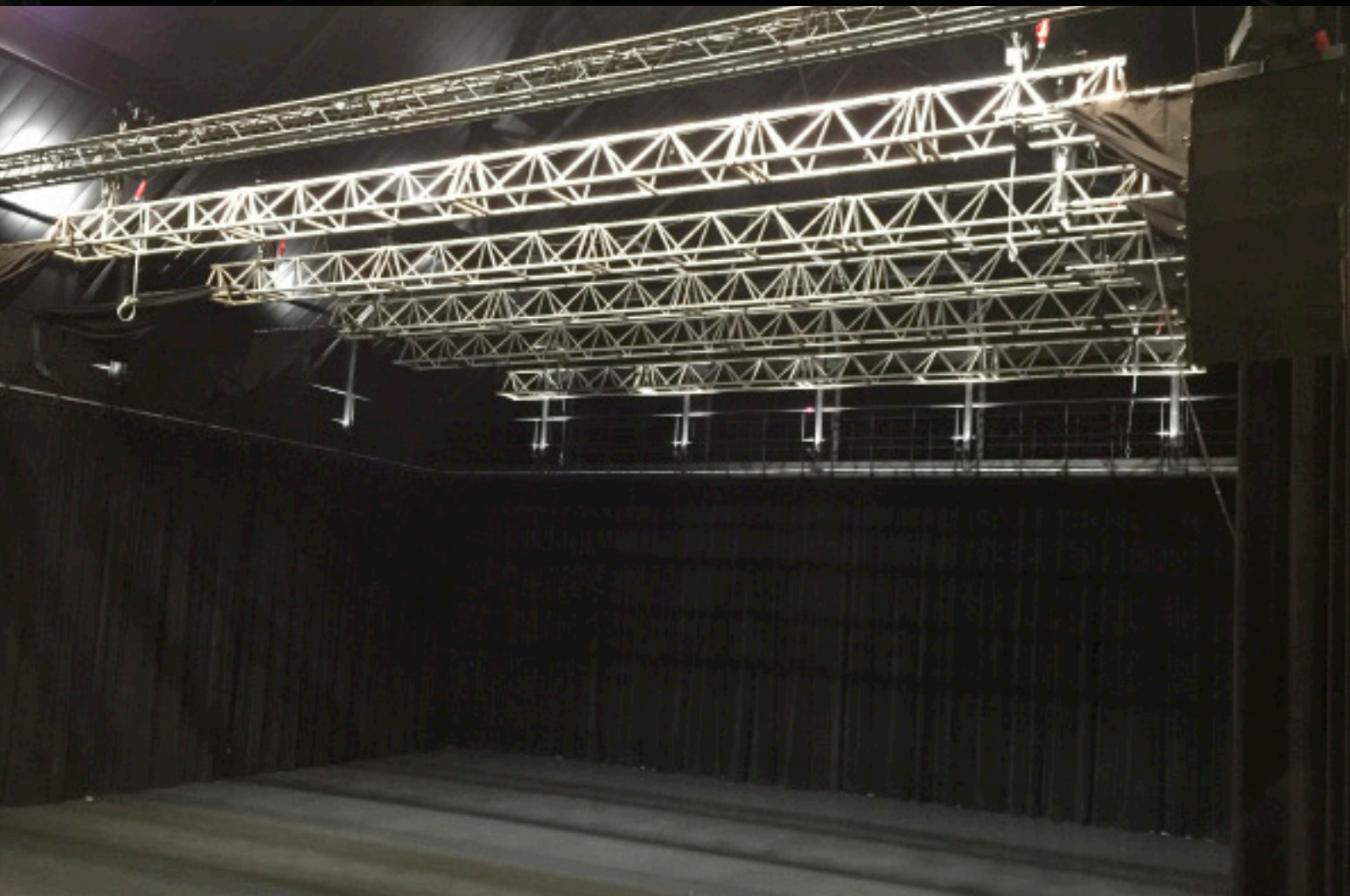
Poutre SERIE 500 Aluminium - serie LIGHT

Nbre de module de 2[m]	1 X 2	2 X 2	3 X 2	4 X 2	5 X 2	6 X 2	7 X 2
Longueur [m]	2	4	6	8	10	12	14
I Charge uniformément répartie [Kg]	3200	2556	1676	1227	951	761	557
Déflexion maxi. au centre [cm]	0,7	1,7	2,9	4,4	6,0	7,8	8,5
II Charge concentrée [Kg]	1000	1000	838	614	476	381	278
Déflexion maxi. au centre [cm]	0,6	1,5	2,7	3,9	5,4	6,9	8,5
III Poutre en porte à faux [Kg]							
Charge en bout	639						
Déflexion maxi. au bout [cm]	1,0						

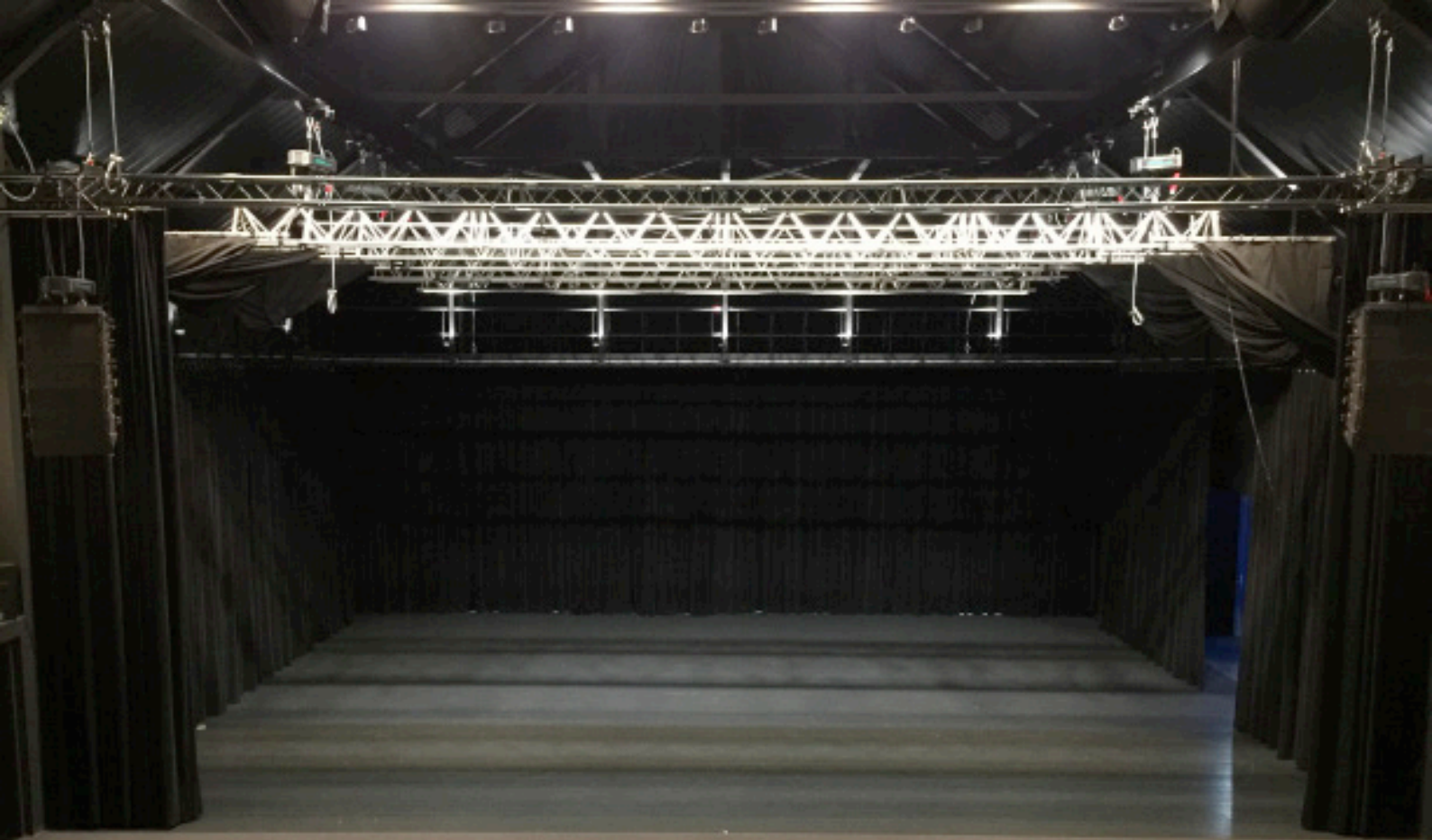
Les résultats des charges maximales du tableau ont été obtenus en limitant la flèche des poutres à L/150



# EN IMAGES









ALLÉE DE LA PAPETERIE  
19140 UZERCHE  
05 55 73 17 00

Mise à jour effectuée le 04/10/2023

